

What the phoque ?



Recto et verso du contour découpé représentant un phoque (photo PréhistoSite de Brassempouy)

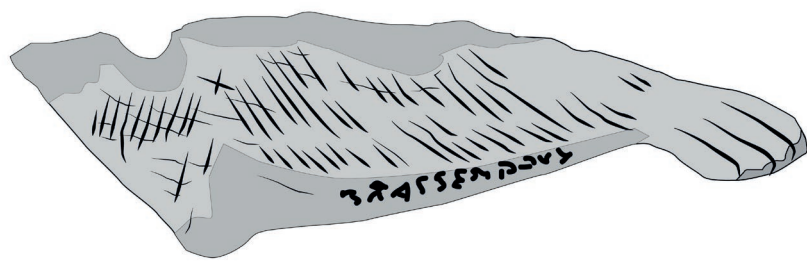
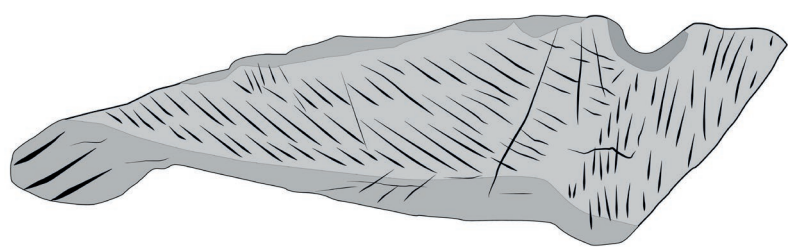
"Fragment de contour découpé en os représentant un phoque (?)" retrouvé également par Pierre-Eudoxe Dubalen pendant les fouilles qu'il mena dès la découverte du site en avril 1880 jusqu'en 1881. Cette pièce est âgée d'environ 17 000 ans (Magdalénien). Elle fait partie de la Collection Dubalen conservée au Musée Despiau-Wlérick à Mont-de-Marsan.

Ce contour du corps d'un phoque (?) est représenté recto-verso. Il manque « simplement » sa tête. On distingue bien ses nageoires antérieures. Des incisions couvrent tout le corps de l'animal sur le recto et le verso (peut-être ses poils). On remarque également une perforation. Peut-être que cet objet était un pendentif...

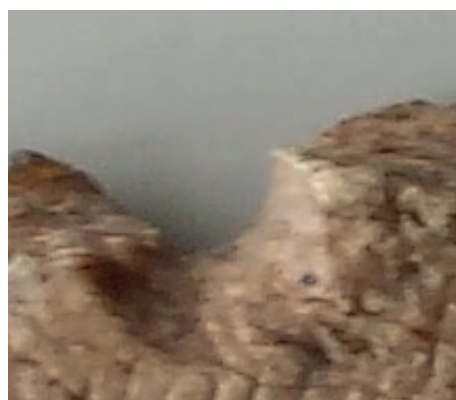
Sur le verso apparaît « Brassempouy » écrit à l'encre de chine par M. Dubalen. Ce n'est pas la seule représentation de phoque retrouvée à Brassempouy. Edouard Piette trouva en 1897 une vertèbre (<https://www.pop.culture.gouv.fr/notice/joconde/50010008389>) portant sur une face une gravure de phoque et sur une autre celle d'un cheval.

Les représentations de phoque sont très rares dans l'art préhistorique. On peut citer les sites de Cosquer (Marseille) ou de Nerja (Espagne) pour l'art pariétal, et Isturitz, Duruthy (Sorde L'abbaye), Enlène (Ariège), Gourdan, etc pour l'art mobilier. En tout, une petite quarantaine de dessins de phoques est comptabilisée en Europe. Ci-après un lien vers un article de Jean-Marc Pétillon sur ce sujet : <https://halshs.archives-ouvertes.fr/halshs-01916958v2>

Des phoques à Brassempouy ? Hein ? Ils n'ont à priori pas remonté l'Adour et le Luy pour arriver jusqu'aux préhistoriques de Brassempouy ! Il s'agit là de la preuve que nos ancêtres étaient bien nomades. Ils ont probablement fait une expédition à la plage (les veinards !) et ont croisé cet animal. Un artiste aura alors représenté cet animal et l'aura rapporté à Brassempouy... Ou l'aura donné à quelqu'un venant de ou allant à Brassempouy... S'il s'agit là d'un troc, nous ne saurons jamais contre quoi il aura été échangé... un morceau de viande ? un bloc de silex ? une femme ? ;) non, là, il faudrait quelques dizaines de phoques quand même !! LOL !



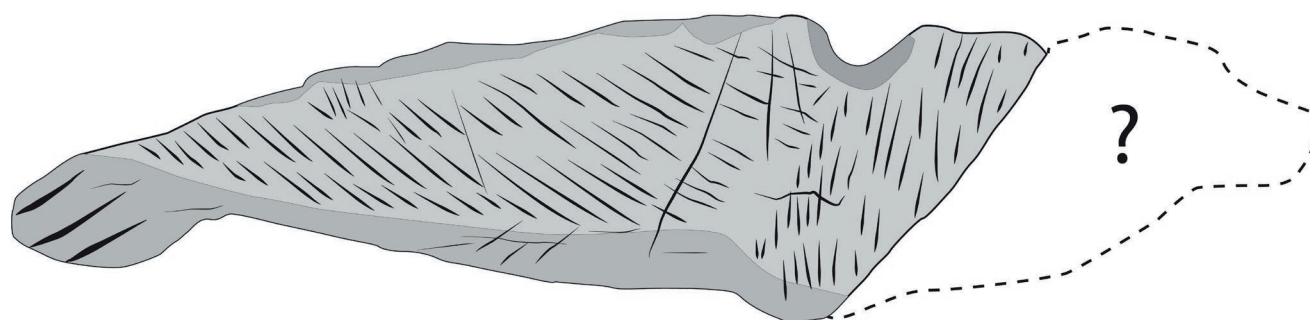
Relevés du contour découpé (photo PréhistoSite de Brassempouy)



Détail de la perforation



Détail des pattes arrières



Hypothèse sur la partie manquante du contour découpé (photo PréhistoSite de Brassempouy)